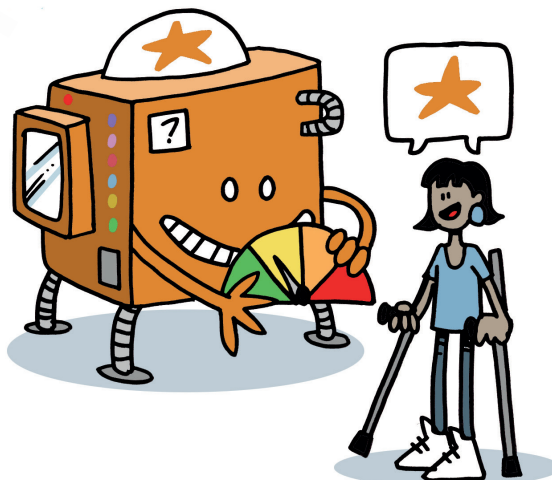


ÉTHICOMÈTRE

HANDICAPS &
ACCESSIBILITÉ



● Durée : moins de 15 minutes

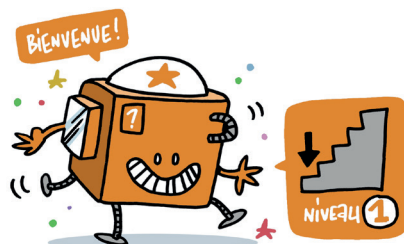
Handicaps et accessibilité

« Constitue un handicap, toute limitation d'activité ou restriction de participation à la vie en société subie dans son environnement par une personne en raison d'une altération substantielle, durable ou définitive d'une ou plusieurs fonctions physiques, sensorielles, mentales, cognitives ou psychiques. » (Source : article L114 - code de l'action sociale et des familles).

Il appartient au gouvernement et organisations de mener une politique et actions favorisant les accessibilités, c'est à dire de concevoir l'ensemble des produits, équipements, programmes et services nécessaires afin de permettre à toutes et tous (l'accessibilité concerne tous les handicaps, sensoriels, psychiques, cognitifs ou intellectuels) d'accéder librement et en sécurité à l'ensemble des lieux et activités proposées. Rappelons que depuis 2005, l'obligation d'accessibilité s'impose aux différentes composantes de la vie collective : établissements recevant du public (ERP), locaux professionnels, logements, transports, voirie, écoles, services publics, loisirs.



A LIRE AVANT DE COMMENCER



Les questions qui suivent sont des questions générales visant une première auto-évaluation subjective. Nous vous invitons à y répondre spontanément, le plus simplement possible, à titre individuel et professionnel. Nous avons fait le choix d'un questionnaire unique adressé à tou·tes : à vous de choisir l'option proposée qui correspond à votre situation professionnelle.

Les réponses sont apportées à l'instant T : les échelles proposées donnent la possibilité de nuancer des pratiques et points de vue qui sont en évolution constante (0 : pas du tout, 1 : un peu, > 5 : très).

Avant de commencer, prenez le temps d'interroger d'où vous parlez : votre âge, votre nationalité, votre genre, votre parcours scolaire et professionnel, votre poste actuel, l'organisation dans laquelle vous travaillez... Gardez en tête que vos réponses partent de ce point de vue personnel.

NB : Vous pouvez remplir l'éthicomètre autant de fois que vous avez de "casquettes professionnelles" (artiste/directeur·rice de compagnie, chargée de relations publiques, membre du Conseil d'administration d'une plateforme, régisseur·euse de festival ; directeur·rice technique, programmateur·rice...).



QUESTIONS PRÉALABLES

Pour commencer, comment vous situez-vous vis-à-vis de la thématique que vous avez choisie :

Vous sentez-vous préoccupé·e par ce sujet ?



0 1 2 3 4 5

D'où vous vient cette attention ? Vous souvenez-vous d'un élément déclencheur de votre prise de conscience du sujet ?



HANDICAPS &
ACCESSIBILITÉ

Êtes-vous personnellement investi·e sur ce sujet ?

- Dans votre entourage, pas seulement professionnel ? **OUI** **NON**
- Au sein de votre équipe ? **OUI** **NON**
- En faveur de votre public ? **OUI** **NON**

Quelle marge de manœuvre estimez-vous avoir pour faire bouger votre entourage professionnel sur ce sujet ?

0 1 2 3 4 5

Vous sentez-vous suffisamment formé·e, outillé·e, sensibilisé·e, armé·e :

- pour porter ce sujet dans vos pratiques professionnelles ?

0 1 2 3 4 5

- pour le transmettre auprès de vos collaborateur·rices ?

0 1 2 3 4 5



LA QUESTION DU HANDICAP DANS VOS PRATIQUES PROFESSIONNELLES

VOUS

- Êtes-vous ou avez-vous été en situation de handicap ? OUI NON
- Quelqu'un·e dans votre entourage proche l'est-il ou elle ? OUI NON
- Avez-vous été témoin de discriminations liées aux handicaps ? OUI NON
- Avez-vous été personnellement victime de telles discriminations ? OUI NON

Concernant la question des handicaps, vous diriez que :
(plusieurs réponses possibles)

Vous êtes intéressé·e par cette question, mais elle ne se pose pas dans votre cadre professionnel actuel.

Vous y êtes attentif·ve dans le cadre professionnel mais vous ressentez des résistances.

Vous voudriez bien agir ou vous engager davantage mais vous manquez d'outils et de ressources.

Vous et votre équipe êtes formé·es et sensibilisé·es.

Vous avez peur de mal vous y prendre.



VOTRE ÉQUIPE

Dans votre organisation, l'équipe est-elle sensibilisée aux accessibilités ou active ?

- Ce sujet a-t-il déjà été abordé au sein de votre organisation (réunion d'équipe, CA..) ? **OUI** **NON**

- Y a-t-il une personne référente sur cette question ? **OUI** **NON**

- Y a-t-il des collaborateur·rices qui ont des besoins spécifiques ?

OUI **NON** **PAS À MA CONNAISSANCE**

- Y-a-t-il une réflexion sur des aménagements possibles de l'environnement de travail (temps, espace, architecture, mobiliers, modalités de communication) ?

OUI **NON**

- Y-a-t-il un budget dédié aux accessibilités ? **OUI** **NON**



**HANDICAPS &
ACCESSIBILITÉ**



VOTRE ÉQUIPE

Où vous situez-vous sur les points suivants ?

- Temps consacré à ces questions et à leur mise en oeuvre au sein de votre équipe :

0 1 2 3 4 5

- Moyens alloués au traitement de ces sujets (financiers, humains) :

0 1 2 3 4 5

- Niveau de formation de l'équipe :

0 1 2 3 4 5

- Accès aux dispositifs et ressources pour faciliter l'accessibilité :

0 1 2 3 4 5

- Connaissance des bonnes pratiques :

0 1 2 3 4 5

- Accès à des personnes référentes sur les questions de handicap (dans le monde culturel, social ou médical) :

0 1 2 3 4 5



VOTRE ORGANISATION & SES PUBLICS

Dans votre rapport au public, y a-t-il des dispositifs ou des outils favorisant les accessibilités ?

- Au niveau des supports de communication et des modes de communication employés ?

0 1 2 3 4 5

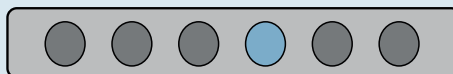
- Au niveau de l'accueil ? (accueil adapté ou une fiche technique faisant référence à un accueil adapté / adaptable ?) **OUI NON**

- Au niveau des dispositifs de médiation ? (tactiles, textes FALC, gilets vibrants etc.)

0 1 2 3 4 5

Collaborez-vous avec des acteur·rices et structures en lien avec des publics en situation de handicap ?

0 1 2 3 4 5



VOTRE ORGANISATION & SES PUBLICS

Sur votre lieu de travail, y a-t-il :

- Un aménagement, un accès et/ou une circulation facilités au sein des espaces pour les usager-es (espaces publics, techniques, lieux de répétitions) ?

0 1 2 3 4 5



- Une prise en compte des différents publics dans la programmation ?

0 1 2 3 4 5 NON CONCERNÉ

- Une politique tarifaire spécifique ?

OUI NON NON CONCERNÉ



HANDICAPS &
ACCESSIBILITÉ

VOTRE PROGRAMMATION / VOS CRÉATIONS / VOS ACTIONS

Dans les projets artistiques que vous créez, diffusez ou soutenez, la question des capacités et des pratiques inclusives est-elle un axe de réflexion ?

- Dans les propositions artistiques (sujet, forme, adresse) ?

0 1 2 3 4 5

- Dans les équipes artistiques choisies, accueillies ?

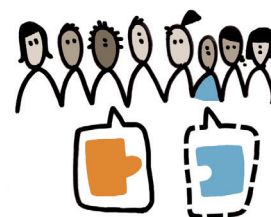
0 1 2 3 4 5

- Dans les équipes techniques impliquées ?

0 1 2 3 4 5

- Dans les actions artistiques et culturelles ?

0 1 2 3 4 5



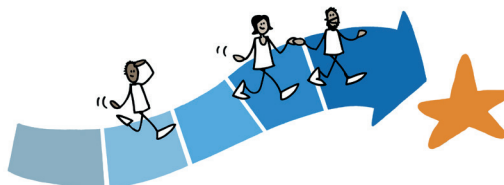
EN CONCLUSION

Estimez-vous que vos réponses mettent en lumière une situation que vous n'aviez pas encore désignée ou formulée ?

0 1 2 3 4 5

A la lecture de ces questions, comment vous situez-vous sur le chemin de la prise en compte de cet enjeu ?

0 1 2 3 4 5



Qu'avez-vous pensé de ce questionnaire ? Qu'a-t-il suscité en vous ? Est-ce un outil que vous avez envie de partager en équipe ?



ALLER PLUS LOIN

Cette étape vous donne-t-elle envie d'aller plus loin ?

Requestionner ses pratiques professionnelles, c'est déjà un premier pas ! Si, au regard de vos réponses intuitives et personnelles, vous avez envie d'agir ou vous vous êtes senti·e en manque d'informations, Scènes d'enfance - ASSITEJ France a commencé une boîte à outils ; ce volet ressource s'étoffera au fil du temps, des contributions et rencontres.

Mes priorités pour la suite



Si vous souhaitez nous partager vos retours sur l'utilisation de l'éthicomètre, écrivez-nous à contact@scenesdenfance-assitej.fr

PETIT LEXIQUE

FALC

« Facile À Lire et Comprendre, méthode de rédaction et de présentation visuelle visant à rendre une information facile à lire et à comprendre. »

En situation de handicap

« On préférera utiliser cette mention plutôt que “handicapé·e”. Le handicap existe toujours en fonction d’une situation d’empêchement au regard d’une situation ou d’un contexte donné. Ce n’est pas une qualification intrinsèque d’une personne. »

Accessibilité

« L’ensemble des produits, équipements, programmes et services nécessaires afin de permettre à toutes et tous (l’accessibilité concerne tous les handicaps, sensoriels, psychiques, cognitifs ou intellectuels) d’accéder librement et en sécurité à l’ensemble des lieux et activités proposées. »

Pratique inclusive ou pratique partagée

« Faire ensemble en mettant l’accent sur l’action plutôt que sur les dispositifs nécessaires à la rendre possible pour certain·es. »

