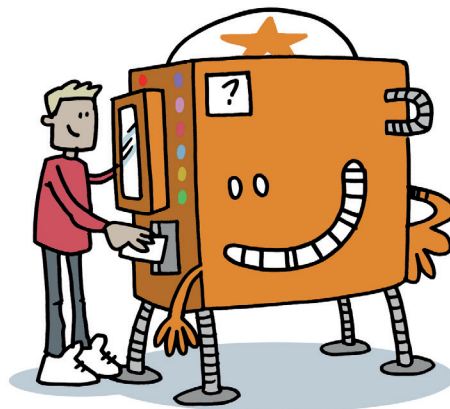


# ÉTHICOMÈTRE

DIVERSITÉ  
SOCIALE



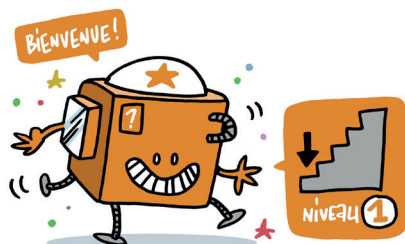
Durée : moins de 15 minutes

## Diversité sociale

« On entend par “diversité sociale” la coexistence ou représentation au sein d’un même espace (une équipe, un public, un territoire, une œuvre artistique) de groupes sociaux aux caractéristiques diverses (âge, nationalité, statut professionnel, revenus, lieu de résidence, appartenance supposée à un groupe ethnique ou religieux...), à l’image de la diversité sociale française. »



# A LIRE AVANT DE COMMENCER



Les questions qui suivent sont des questions générales visant une première auto-évaluation subjective. Nous vous invitons à y répondre spontanément, le plus simplement possible, à titre individuel et professionnel. Nous avons fait le choix d'un questionnaire unique adressé à tou·tes : à vous de choisir l'option proposée qui correspond à votre situation professionnelle.

Les réponses sont apportées à l'instant T : les échelles proposées donnent la possibilité de nuancer des pratiques et points de vue qui sont en évolution constante (0 : pas du tout, 1 : un peu, > 5 : très).

Avant de commencer, prenez le temps d'interroger d'où vous parlez : votre âge, votre nationalité, votre genre, votre parcours scolaire et professionnel, votre poste actuel, l'organisation dans laquelle vous travaillez... Gardez en tête que vos réponses partent de ce point de vue personnel.

*NB : Vous pouvez remplir l'éthicomètre autant de fois que vous avez de "casquettes professionnelles" (artiste/directeur·rice de compagnie, chargée de relations publiques, membre du Conseil d'administration d'une plateforme, régisseur·euse de festival ; directeur·rice technique, programmateur·rice...).*



# QUESTIONS PRÉALABLES

Pour commencer, comment vous situez-vous vis-à-vis de la thématique que vous avez choisie :

Vous sentez-vous préoccupé·e par ce sujet ?



0 1 2 3 4 5

D'où vous vient cette attention ? Vous souvenez-vous d'un élément déclencheur de votre prise de conscience du sujet ?



### Êtes-vous personnellement investi·e sur ce sujet ?

- Dans votre entourage, pas seulement professionnel ? **OUI** **NON**
- Au sein de votre équipe ? **OUI** **NON**
- En faveur de votre public ? **OUI** **NON**

### Quelle marge de manœuvre estimez-vous avoir pour faire bouger votre entourage professionnel sur ce sujet ?

0 1 2 3 4 5

### Vous sentez-vous suffisamment formé·e, outillé·e, sensibilisé·e, armé·e :

- pour porter ce sujet dans vos pratiques professionnelles ?

0 1 2 3 4 5

- pour le transmettre auprès de vos collaborateur·rices ?

0 1 2 3 4 5



# LA QUESTION DE LA DIVERSITÉ SOCIALE DANS VOS PRATIQUES PROFESSIONNELLES

VOUS

À quelle catégorie socio-économique vous identifiez-vous aujourd'hui ?

Estimez-vous qu'il y a un écart avec le milieu social dont vous êtes issu·e ?

Êtes-vous confronté·e à titre personnel à des conditions de vie ou d'emploi qui vous paraissent problématiques ?

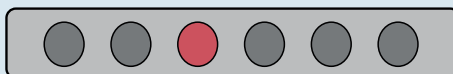
0 1 2 3 4 5

Connaissez-vous le seuil de pauvreté en France ?

OUI NON

Êtes vous attentif·ve à la question de la représentativité sociale dans votre activité professionnelle ?

0 1 2 3 4 5



DIVERSITÉ  
SOCIALE

## Concernant la question de la diversité sociale, vous diriez que :

(plusieurs réponses possibles)

C'est une question qui ne vous concerne pas.

Vous êtes intéressé·e par cette question, mais elle ne s'est pas encore posée dans votre cadre professionnel actuel.

Vous y êtes attentif·ve dans le cadre professionnel mais vous ressentez des résistances.

Vous voudriez bien agir ou vous engager davantage mais vous manquez d'outils et de ressources.

Vous et votre équipe êtes formé·es et sensibilisé·es.

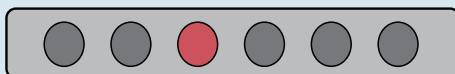
## VOTRE ÉQUIPE

Avez-vous le sentiment qu'il y a suffisamment de diversité sociale au sein de votre équipe ?

0 1 2 3 4 5

Est-ce un sujet, une préoccupation dont votre équipe s'empare ?

0 1 2 3 4 5



DIVERSITÉ  
SOCIALE



Diriez-vous que le type de responsabilités confiées à vos collaborateur·rices varie selon leur origine ou situation sociale ?

OUI NON NE SAIS PAS

Y a-t-il une réflexion autour du recrutement pour une plus grande diversité sociale au sein de votre équipe ?

0 1 2 3 4 5 NE SAIS PAS

## VOTRE ORGANISATION & SES PUBLICS

Connaissez-vous la situation économique et sociale de votre territoire ?



0 1 2 3 4 5 NON CONCERNÉ

Votre organisation accorde-t-elle une attention particulière à la question de la diversité sociale au sein des publics ?

0 1 2 3 4 5



Avez-vous une démarche volontaire de travail avec les habitant·es et les publics en termes d'inclusion sociale ?

0 1 2 3 4 5 NON CONCERNÉ



DIVERSITÉ  
SOCIALE



Y a-t-il une collaboration régulière avec des partenaires du champ social ?

0 1 2 3 4 5

Est-ce que la sociologie du public vous semble très différente sur les spectacles “jeune public” et pour les adultes ? (précisez)

Lors des représentations “scolaires” et “tout public” ? (précisez)

Pour les structures de programmation :

- Votre organisation a-t-elle réalisé une étude des publics incluant des critères socio-économiques (lieu de résidence, statut socio-économique, situation familiale...) ?

OUI NON

- Y a t-il une tarification pour les personnes en situation de vulnérabilité économique ?

OUI NON



## VOTRE PROGRAMMATION / VOS CRÉATIONS / VOS ACTIONS

Les problématiques sociales sont-elles abordées dans vos programmations / créations / répertoire / actions culturelles (diversité et inégalités sociales, accès à l'emploi, au logement, à la santé, à l'éducation et à la culture...) ?

0 1 2 3 4 5

Votre organisation a-t-elle mené des projets artistiques impliquant la participation de personnes en situation de difficulté sociale ou économique ?

JAMAIS RAREMENT RÉGULIÈREMENT



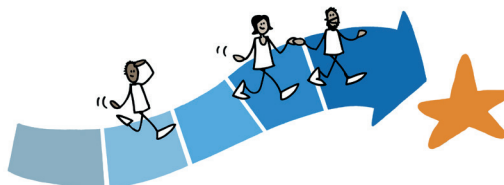
## EN CONCLUSION

Estimez-vous que vos réponses mettent en lumière une situation que vous n'aviez pas encore désignée ou formulée ?

0 1 2 3 4 5

A la lecture de ces questions, comment vous situez-vous sur le chemin de la prise en compte de cet enjeu ?

0 1 2 3 4 5



Qu'avez-vous pensé de ce questionnaire ? Qu'a-t-il suscité en vous ? Est-ce un outil que vous avez envie de partager en équipe ?



# ALLER PLUS LOIN

## Cette étape vous donne-t-elle envie d'aller plus loin ?

Requestionner ses pratiques professionnelles, c'est déjà un premier pas ! Si, au regard de vos réponses intuitives et personnelles, vous avez envie d'agir ou vous vous êtes senti.e en manque d'informations, Scènes d'enfance - ASSITEJ France a commencé une boîte à outils ; ce volet ressource s'étoffera au fil du temps, des contributions et rencontres.

## Mes priorités pour la suite



Si vous souhaitez nous partager vos retours sur l'utilisation de l'éthicomètre, écrivez-nous à [contact@scenesdenfance-assitej.fr](mailto:contact@scenesdenfance-assitej.fr)

# PETIT LEXIQUE

## Catégories socio-économiques

« Outil de classification européenne qui allie l'économique et le social, et distingue : Cadres dirigeants / Professions intellectuelles et scientifiques / Professions intermédiaires salariées / Petits entrepreneurs / Employés qualifiés salariés / Ouvriers qualifiés salariés / Salariés peu qualifiés. » (source INSEE - sur l'ensemble des actifs occupés)

NB : cette nomenclature est sujette à débats en sociologie ! Certains défendent d'autres critères que la profession, comme le revenu, le patrimoine et le niveau d'éducation par exemple...

## Inclusion / exclusion sociale

« L'inclusion est l'action d'inclure quelque chose dans un tout ainsi que le résultat de cette action (...). L'inclusion sociale est considérée comme le contraire de l'exclusion sociale. Elle concerne les secteurs économiques, sociaux, culturels et politiques de la société ». **En savoir plus** : [www.cnle.gouv.fr/inclusion-sociale.html](http://www.cnle.gouv.fr/inclusion-sociale.html)

## Vulnérabilité économique

« Se définit au regard de toute fragilité matérielle, liée au revenu et à la consommation notamment, à laquelle une personne se trouve exposée par l'effet du contexte dans laquelle elle se trouve. La notion s'appuie sur les situations d'inégalité économique entre les personnes. »

## Seuil de pauvreté

965 euros par mois, s'il est fixé à 50 % du niveau de vie médian. Soient 5,3 millions de personnes pauvres selon les données 2021 (dernière année disponible) de l'Insee.

